



# Instrucciones de los Encendedores Zippo a Prueba de Viento

## Windproof Pocket Lighter Instructions / Spanish - es

Zippo Manufacturing Company 2013. All Rights Reserved.

Para obtener más consejos y datos prácticos sobre el cuidado de su nuevo encendedor, visite [zippo.com/care](http://zippo.com/care). Los productos Zippo están legalmente protegidos por patentes y registros de marcas comerciales, visite [zippo.com/patents](http://zippo.com/patents) para obtener más detalles.

### Encendedor Zippo auténtico a prueba de viento

Desde su diseño inmemorial hasta el inconfundible "clic"... desde la calidad de los materiales y de la mano de obra hasta la Garantía de por Vida – estas son las características que hacen que tener un encendedor Zippo sea tan satisfactorio.

El hecho de que el encendedor Zippo a prueba de viento haya permanecido, virtualmente sin cambios, durante 80 años es la prueba de su atractivo para millones de usuarios y coleccionistas.

[zippo.com](http://zippo.com)



### ADVERTENCIA: MANTENGA EL ENCENDEDOR FUERA DEL ALCANCE DE LOS NIÑOS.

Encienda el encendedor alejado de la cara y de la ropa. Cuando está lleno, el encendedor contiene fluido inflamable. Manténgalo alejado de fuentes de calor superiores a 50°C y evite su exposición prolongada a la luz solar. No incinere el encendedor ni lo perforo. Asegúrese de que la llama se ha apagado después de su utilización. El combustible es un irritante para la piel, no llene el encendedor en exceso.

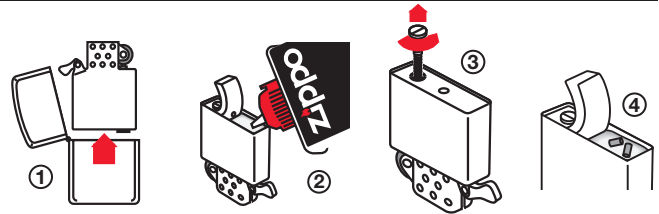
### ESTE ENCENDEDOR NO ES A PRUEBA DE NIÑOS.

#### Para llenar su encendedor Zippo

- Utilice solamente fluido Zippo.
- Sujete el encendedor en una mano. Use la otra mano para retirar la inserción del encendedor (1).
- Rellene lentamente, nunca llene en exceso. Levante la almohadilla de fieltro para ver el material de relleno de la cámara de combustible (2). Llene lentamente. Sature el relleno con fluido para encendedores Zippo. Deje de llenar cuando el combustible llegue a la parte superior del relleno. Si se llena en exceso, pueden producirse fugas de combustible. El combustible es un irritante para la piel.
- Seque las manos y el encendedor antes de encender. Vuelva a poner el inserto en su sitio. Si se llena en exceso, no guarde el encendedor en el bolsillo ni lo ponga cerca de la piel. Si persiste o empeora la irritación, acuda a un médico.
- Antes de encender, asegúrese de que la lata de combustible está cerrada y de que no hay combustible derramado en las proximidades. Es un fluido inflamable.

#### Para sustituir la piedra en su encendedor Zippo

Retire el tornillo (3) y el muelle sujeto a él en el extremo de la cámara de combustible. Asegúrese de retirar la piedra usada del tubo. Coloque la piedra nueva en el tubo y vuelva a poner el muelle, atornille lentamente. Asegúrese de atornillar el tornillo al máximo; si no, la tapa no se cerrará adecuadamente. Si la rueda se queda bloqueada después de insertar una piedra nueva, gire la rueda hacia atrás unas cuantas veces. **CONSEJO:** Guarde una piedra de repuesto bajo la almohadilla de fieltro (4).



### Mantenimiento de la mecha

Cuando la mecha se ponga negra por el carbón, tire de ella hacia arriba con unas pinzas hasta que aparezca la mecha limpia (aprox. 1 cm), y después recorte el extremo haciendo que esté uniforme con la altura de la chimenea. Realice este mantenimiento 1 ó 2 veces al año. Será necesario sustituir la mecha después de haberla recortado más de 2 ó 3 veces. Para más información, visite el sitio web que figura más abajo. Utilice siempre fluidos, piedras y mechas Zippo auténticos.

El fluido para encendedores Zippo está especialmente formulado para los encendedores a prueba de viento Zippo. Su combustión es limpia, se enciende rápidamente y dura mucho.

### Garantía

Cualquier encendedor de bolsillo Zippo, cuando se devuelve a nuestro centro de reparación, se pone en perfectas condiciones mecánicas de funcionamiento; no hemos cobrado nunca nada por la reparación de un encendedor de bolsillo Zippo, independientemente de su antigüedad o condición. Sin embargo, el acabado no está garantizado.

Esta garantía es adicional a sus derechos legales.

Para información sobre productos o reparaciones, consulte la lista de Distribuidores Master para encontrar su distribuidor local.